



ホテル案内

スーレー シャングリ・ラ ヤンゴン

ロケーション

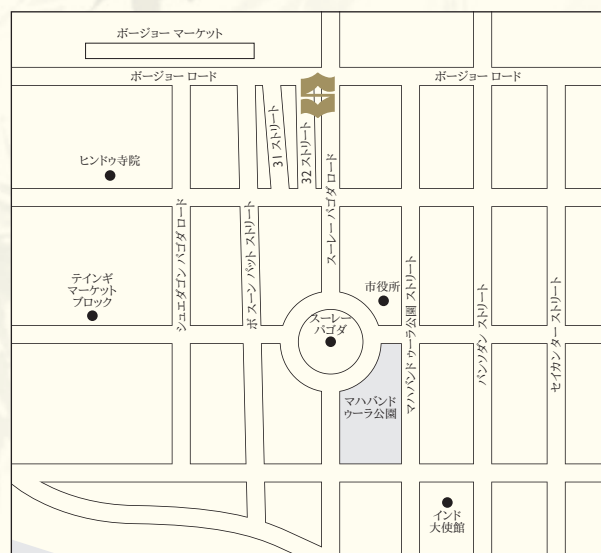
スーレー シャングリ・ラ ヤンゴンは、ミャンマーの玄関口で経済の中心地でもあるヤンゴンのビジネス街の中心に立地しています。ヤンゴンでもっとも人気の文化的な場所とショッピングエリアに位置し、緑豊かな熱帯植物と美しい湖に囲まれ、ビジネスでのご旅行にも休暇でのご滞在にも最適なホテルです。スーレー シャングリ・ラ ヤンゴンは、ヤンゴン国際空港から車で約45分の距離です。

宿泊設備

広々としたゲストルームとスイートが合計484室。エレガントかつ現代的なインテリアとエグゼクティブスタイルの調度が備えられた各部屋は、各種アメニティや設備、広々としたバスルームを完備し、市街地、パゴダ、または川の素晴らしい眺望をお楽しみいただけます。また、旅慣れたビジネスのお客様には、ホライゾンクラブのご利用による追加特典やワンランク上のパーソナルサービスをご提供しています。

客室設備

- ・ ルームサービス(24時間)
- ・ Wi-Fi インターネットアクセス(無料)
- ・ 衛星 / ケーブルテレビ
- ・ セーフティボックス
- ・ エグゼクティブライティングデスク
- ・ 国際直通ダイヤル
- ・ ボイスメール
- ・ ステーションナリーフォルダー
- ・ ドライヤー
- ・ アイロンとアイロン台
- ・ クリスピーミント
- ・ コーヒー / ティー メーカー
- ・ ミニバー



ゲストルーム

客室タイプ	部屋数	面積(m ²)
デラックスルーム	275	34
エグゼクティブルーム	56	34
ホライゾンクラブルーム	122	34
デラックススイート	14	66
エグゼクティブスイート	14	71
クラブスイート	2	126
プレジデンシャルスイート	1	189

ホライゾンクラブの特典

- ・ ホライゾンクラブルームは最上階からの眺望をお楽しみいただけます。
- ・ 21階ホライゾンクラブラウンジでのプライベートチェックイン / チェックアウトをご利用いただけます。
- ・ ご到着時には、クラブラウンジで接客係が個別にチェックインをお手伝いし、スムーズに手続きをお済ませいただけます。
- ・ ホライゾンクラブ全室でご利用いただける設備：
 - ・ 文房具つきフルサイズのエグゼクティブライティングデスク
 - ・ Wi-Fiインターネットアクセス(無料)
 - ・ 追加コンセント
 - ・ キャスター付き椅子
 - ・ ラウンジ設備のご利用：
 - ・ 専用ミーティングルーム
 - ・ 各種新聞、雑誌、書籍

ビジネスセンター

パソコンを備えたワークステーションおよびブロードバンドインターネット接続など必要な設備を完備したビジネスセンターをご用意しております。当ホテルのビジネスセンターでは、さらにプリンター、スキャナー、コピー、ファックス、宅配サービスなどの事務サポートもご利用いただけます。また小規模なビジネスミーティング用の個室も完備しております。

その他のサービスと施設

- ・ リムジンサービス
- ・ クリーニング
- ・ バレットパーキングサービス
- ・ 地下駐車場
- ・ クリニック
- ・ セルフサービス製氷機(特定階)

リクリエーション施設

- ・ フィットネスセンター
- ・ ジャグジー
- ・ サウナ
- ・ スチームルーム
- ・ プール
- ・ ビューティーセンター
- ・ マッサージルーム

レストラン&バー

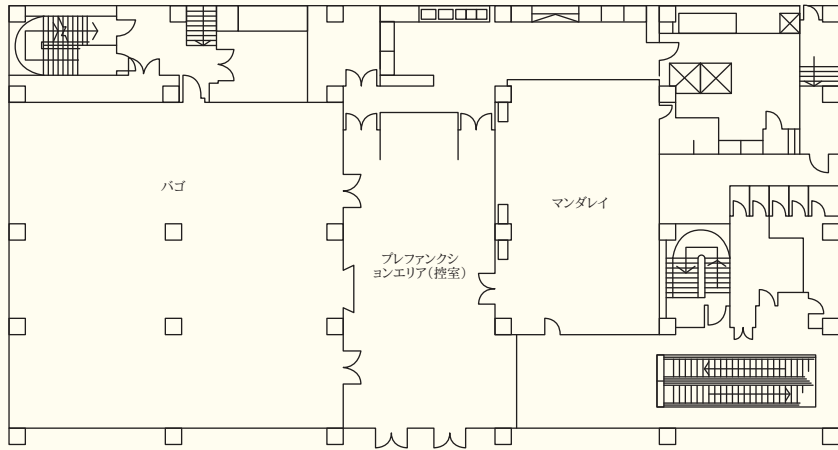
レストラン / バー	席数	ロケーション	料理
カフェスーレー	150	ロビー階	多国籍料理 / 地元料理
夏宮(サマーパレス)	210	2階	中華
ピーコックラウンジ	105	ロビー階	軽食 / ドリンク
ギャラリーバー&レストラン	70	2階	カクテル / 西洋料理
グルメショップ	25	ロビー階	軽食&デザート
プールバー	40	5階	西洋&アジア料理 / ドリンク&カクテル

バンケット&カンファレンスルーム

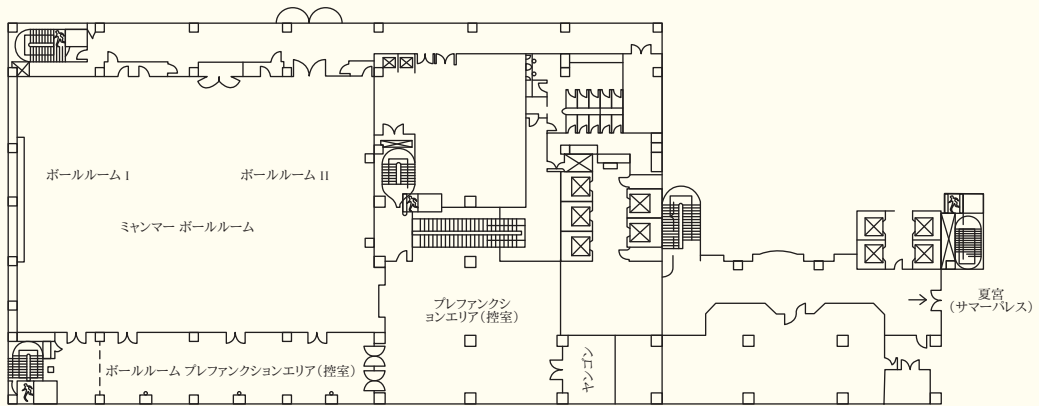
会場	収容人数						寸法 (m)	エリア (m ²)	天井高 (m)
	レセプション	シアター	Banquet	クラスルーム	ボードルーム	VIP設営			
1階									
バゴ	180	300	140	105	・	・	16.2 x 16.5	267	3.0
マンダレイ	・	・	・	・	・	20	12.7 x 8.0	102	3.0
プレファンクシ ョンエリア(控室)	50	・	・	・	・	・	13.5 x 7.6	103	3.0
2階									
プレファンクシ ョンエリア(控室)	150	・	60	・	・	・	12.6 x 15.8	195	3.8
ボールルーム フойヤー	100	・	60	・	・	・	5.5 x 28.0	135	3.8
ボールルーム I	150	250	120	126	・	・	12.4 x 23.5	290	7.0
ボールルーム II	200	420	240	210	・	・	20.0 x 23.5	470	7.0
ミャンマー ボールルーム*	500	750	480	450	・	・	32.4 x 23.5	760	7.0
ヤンゴン	・	・	・	・	・	10	4.7 x 6.2	29	・
3階									
プレファンクシ ョンエリア(控室)	50	・	40	・	・	・	8.2 x 9.5	78	2.5
バガン	40	40	40	36	18	・	8.1 x 8.3	67	2.5
インワ	40	40	40	36	18	・	7.4 x 9.3	69	2.5
タウンゲー	40	40	40	36	18	・	9.3 x 9.0	83	2.5
インワ-タウンゲー*	100	80	80	81	40	・	16.4 x 9.3	152	2.5
ピンヤ	40	50	40	30	18	・	9.3 x 7.7	71	2.5
コンバウン	60	50	40	36	20	・	10.0 x 8.1	80	2.5
タガウン	50	50	40	36	18	・	8.7 x 8.1	70	2.5
コンバウン-タガウン*	100	120	80	81	40	・	19.0 x 8.1	150	2.5
ニャウンヤン	・	・	・	・	8	・	3.4 x 6.0	21	2.5

* 2部屋連結
上記の収容人数はステージやダンスフロアが必要となる設営を除いた場合です。

1階

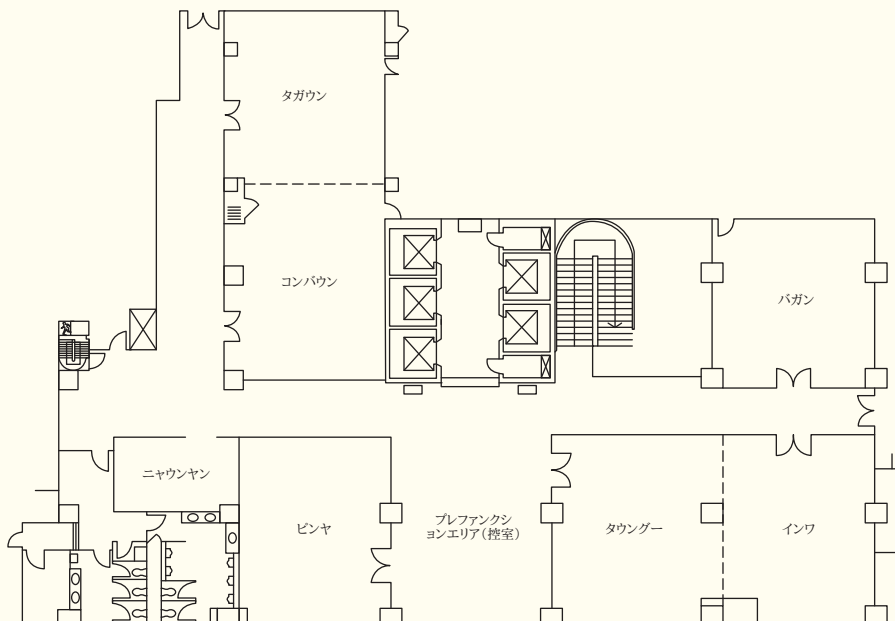


2階



* 注: ファンクションエリアはすべて禁煙です

3階



* 注: ファンクションエリアはすべて禁煙です



SHANGRI-LA

HOTELS *and* RESORTS

スーレー シャングリ・ラ ヤンゴン

223 Sule Pagoda Road, G.P.O. Box 888, Yangon, Myanmar

Tel: (95 1) 242 828 Fax: (95 1) 242 800 ssyn@shangri-la.com www.shangri-la.com